

본인의 적성을 찾아 스스로 진로를 결정하는 자기주도형 인재인

# 자율전공학과

031-740-1210

<http://liberalstudies.shingu.ac.kr>



## 2년제

- 디자인트랙
- 휴먼케어트랙
- 비즈니스실무트랙
- 정보미디어공학트랙

### 📖 학과 소개



### 🎙️ 학과장 인터뷰

**자기주도형 인재인을 양성합니다.**

신영수 | 학과장

신구대학교 자율전공학과는 본인의 적성을 찾아 스스로 진로를 결정할 수 있는 자기주도형 인재인을 양성하는데 목표를 두고 있습니다.

1학년 1학기에는 다양한 학과의 전공 및 교양수업을 수강하며 진로에 대한 고민과 방향성을 탐색할 수 있도록 구성되어 있으며, 2학기에는 본인에게 가장 알맞은 학과를 스스로 선택하여 미래의 직업군을 결정할 수 있는 것이 큰 장점입니다.

특히 50여 년의 역사를 가진 신구대학교는 4차 산업혁명 시대에 맞춰 총 37개의 학과(전공)가 마련되어 있으며, 이 중 28개의 학과(전공)에서 1개를 선택할 수 있도록 마련되어 있습니다.

적성을 찾아보고 선택하시길 바랍니다. 본인의 인생을 행복하고 아름답게 보낼 수 있도록 신구대학교가 함께할 것입니다.



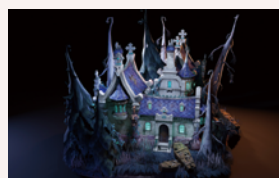
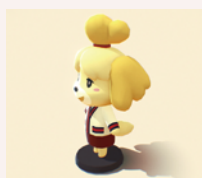
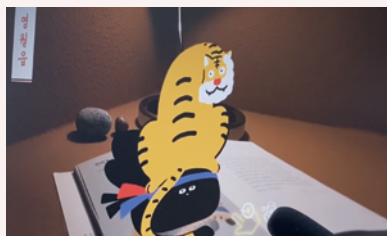
### 📷 전공 사진



패션디자인과 실습수업



실내건축과 현장견학



VR게임콘텐츠과 실습수업



**디자인트랙:** 영상디자인과, 패션디자인과, 시각디자인과, 사진영상미디어과

**휴먼케어트랙:** 환경조경과, 원예디자인과(가드닝전공, 플로리스트전공), 애완동물과, 바이오생명과학과, 식품영양학과, 호텔외식베이커리과, 보건의료행정학과, 뷰티케어과, 스포츠재활과

**비즈니스실무트랙:** 마케팅학과, 세무회계과, 보육복지과, 사회복지과

**정보미디어공학트랙:** IT소프트웨어과, 시소프트웨어과, VR 게임콘텐츠과, e-스포츠과, 정보통신보안과, 미디어콘텐츠과, 그래픽커뮤니케이션과, 지적공간정보학과, 실내건축과, 건축학과